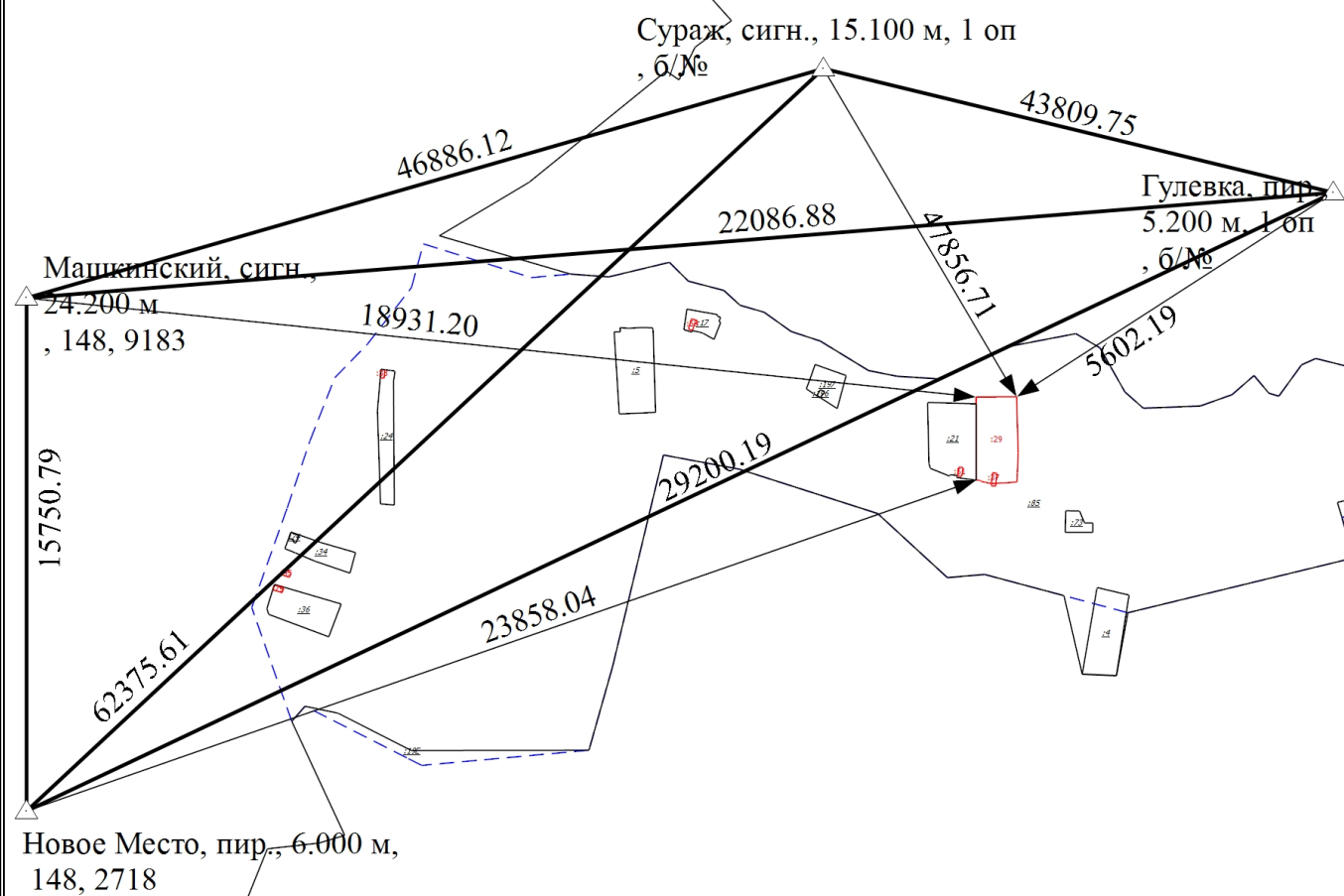


Схема геодезических построений

32:18:0050103



Масштаб 1:9100

Условные обозначения

- - Часть границы, сведения ЕГРН о которой позволяют однозначно определить ее положение на местности
- - Часть границы, местоположение которой определено при выполнении кадастровых работ
- - Часть контура, образованного проекцией существующего в ЕГРН наземного конструктивного элемента здания, сооружения, объекта незавершенного строительства
- - Часть контура, образованного проекцией вновь образованного наземного конструктивного элемента здания, сооружения, объекта незавершенного строительства
- - - - - - Граница кадастрового квартала
- - Направления геодезических построений при создании съемочного обоснования
- ▶ - Направления геодезических построений при определении координат характерных точек границ земельного участка
- :19E - Исходный земельный участок
- :29 - Уточняемый земельный участок
- :74 - Исходное здание
- :37 - Уточняемое здание
- △ - Пункт государственной геодезической сети

Сураж, сигн., 15.100 м, 1 оп, 6/№ - Название пункта государственной геодезической сети

22086.88 - Расстояние от пункта государственной геодезической сети до характерной точки границы

32:18:0050103 - Номер кадастрового квартала