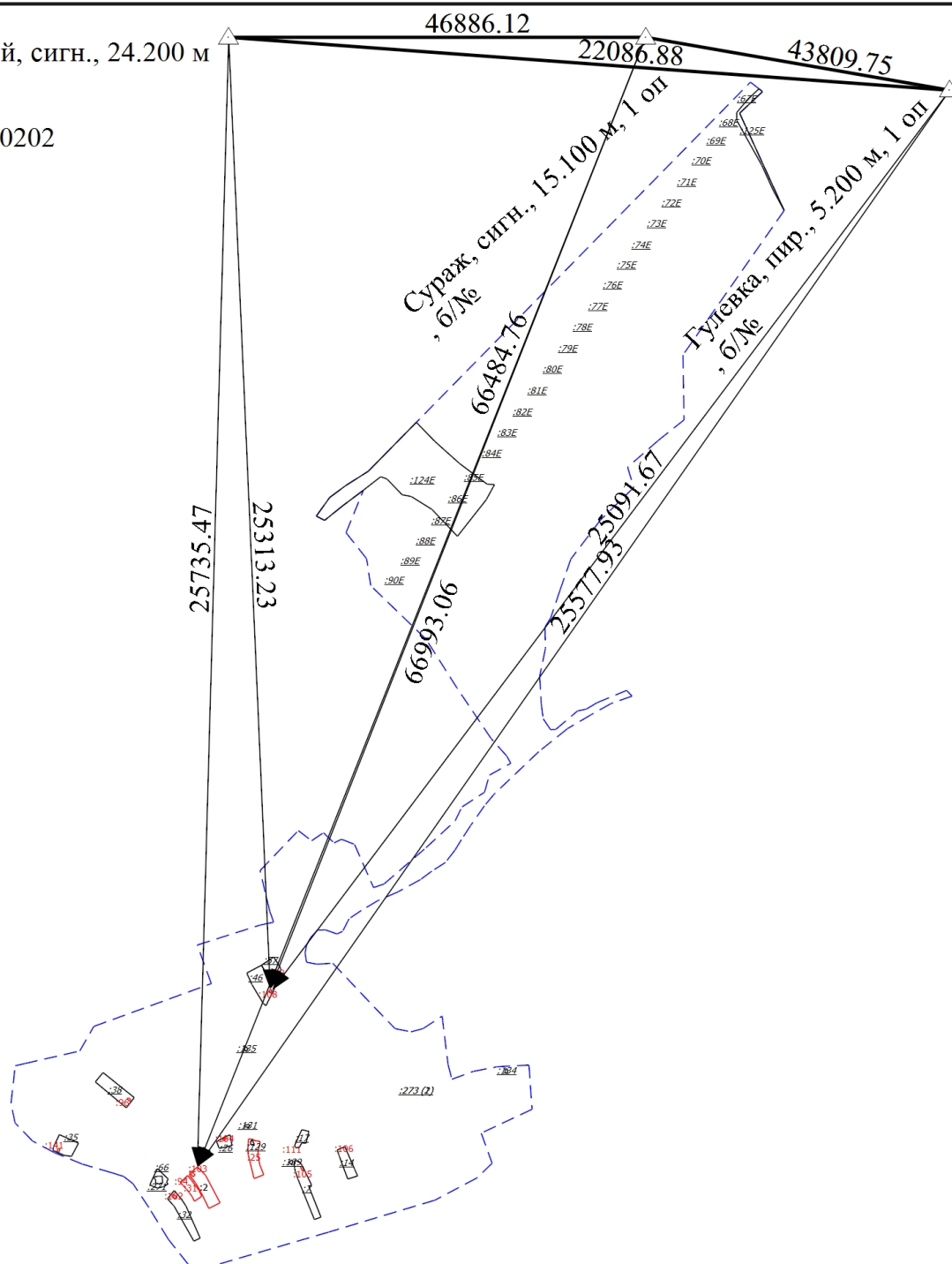


# Схема геодезических построений

Машкинский, сигн., 24.200 м  
, 148, 9183

32:18:0150202



Масштаб 1:17700

## Условные обозначения

- Часть границы, сведения ЕГРН о которой позволяют однозначно определить ее положение на местности
- Часть контура, образованного проекцией существующего в ЕГРН наземного конструктивного элемента здания, сооружения, объекта незавершенного строительства
- Граница кадастрового квартала
- Направления геодезических построений при определении координат характерных точек границ земельного участка
- Уточняемый земельный участок
- Расстояние от пункта государственной геодезической сети до характерной точки границы
- Номер кадастрового квартала

- Часть границы, местоположение которой определено при выполнении кадастровых работ
- Часть контура, образованного проекцией вновь образованного наземного конструктивного элемента здания, сооружения, объекта незавершенного строительства
- Направления геодезических построений при создании съемочного обоснования
- Исходный земельный участок
- Уточняемое здание
- Название пункта государственной геодезической сети
- Пункт государственной геодезической сети