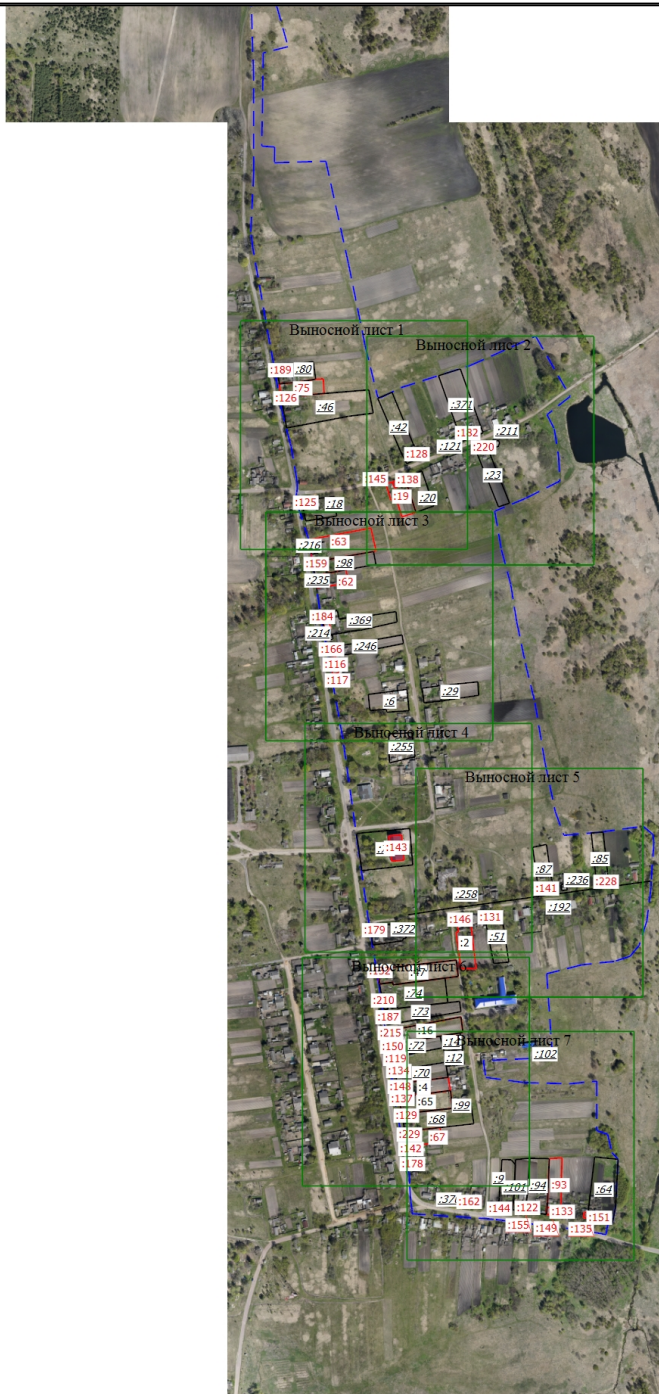


# Схема границ земельных участков

32:18:0020102



Масштаб 1:12000

## Условные обозначения

- Существующая часть границы, имеющиеся в ЕГРН сведения о которой достаточны для определения ее местоположения
- Часть контура, образованного проекцией существующего в ЕГРН наземного конструктивного элемента здания, сооружения, объекта незавершенного строительства
- Граница кадастрового квартала

- Характерная точка границы земельного участка, сведения о которой отсутствуют в ЕГРН, местоположение которой определено при кадастровых работах (новая характерная точка)
- Обозначение характерной точки, местоположение которой не изменилось или было уточнено
- Исходный земельный участок
- Уточняемое здание

1(6)  
:94  
:189

- Часть границы, местоположение которой определено при выполнении кадастровых работ
- Часть контура, образованного проекцией вновь образованного наземного конструктивного элемента здания, сооружения, объекта незавершенного строительства
- Характерная точка границы земельного участка, сведения ЕГРН о которой соответствуют требованиям, установленным в соответствии с частью 13 статьи 22 Федерального закона от 13 июля 2015 г. N 218-ФЗ "О государственной регистрации недвижимости"
- Обозначение ликвидируемой характерной точки

13

n1Y

:75

32:18:0020102

- Обозначение новой характерной точки
- Уточняемый земельный участок
- Номер кадастрового квартала



# Схема границ земельных участков

Выносной лист 1



Масштаб 1:2000

## Условные обозначения

	- Существующая часть границы, имеющиеся в ЕГРН сведения о которой достаточны для определения ее местоположения		- Часть границы, местоположение которой определено при выполнении кадастровых работ
	- Часть контура, образованного проекцией существующего в ЕГРН наземного конструктивного элемента здания, сооружения, объекта незавершенного строительства		- Часть контура, образованного проекцией вновь образованного наземного конструктивного элемента здания, сооружения, объекта незавершенного строительства
	- Граница кадастрового квартала		- Характерная точка границы земельного участка, сведения ЕГРН о которой соответствуют требованиям, установленным в соответствии с частью 13 статьи 22 Федерального закона от 13 июля 2015 г. N 218-ФЗ "О государственной регистрации недвижимости"
	- Характерная точка границы земельного участка, сведения о которой отсутствуют в ЕГРН, местоположение которой определено при кадастровых работах (новая характерная точка)		- Обозначение ликвидируемой характерной точки
	- Обозначение характерной точки, местоположение которой не изменилось или было уточнено		- Обозначение новой характерной точки
	- Исходный земельный участок		- Уточняемый земельный участок
	- Уточняемое здание		- Номер кадастрового квартала

1(6)

:94

:189

13

n1y

:75

32:18:0020102



## Схема границ земельных участков

Выносной лист 2



Масштаб 1:2000

### Условные обозначения

- Существующая часть границы, имеющиеся в ЕГРН сведения о которой достаточны для определения ее местоположения
- Часть контура, образованного проекцией существующего в ЕГРН наземного конструктивного элемента здания, сооружения, объекта незавершенного строительства
- Граница кадастрового квартала

- 1(6)  
:94  
•189
- Характерная точка границы земельного участка, сведения о которой отсутствуют в ЕГРН, местоположение которой определено при кадастровых работах (новая характерная точка)
  - Обозначение характерной точки, местоположение которой не изменилось или было уточнено
  - Исходный земельный участок
  - Уточняемое здание

- Часть границы, местоположение которой определено при выполнении кадастровых работ
- Часть контура, образованного проекцией вновь образованного наземного конструктивного элемента здания, сооружения, объекта незавершенного строительства
- Характерная точка границы земельного участка, сведения ЕГРН о которой соответствуют требованиям, установленным в соответствии с частью 13 статьи 22 Федерального закона от 13 июля 2015 г. N 218-ФЗ "О государственной регистрации недвижимости"
- Обозначение ликвидируемой характерной точки
- Обозначение новой характерной точки
- Уточняемый земельный участок
- Номер кадастрового квартала



# Схема границ земельных участков

Выносной лист 3



Масштаб 1:2000

Условные обозначения

- Существующая часть границы, имеющиеся в ЕГРН сведения о которой достаточны для определения ее местоположения
- Часть контура, образованного проекцией существующего в ЕГРН наземного конструктивного элемента здания, сооружения, объекта незавершенного строительства
- Граница кадастрового квартала

- Характерная точка границы земельного участка, сведения о которой отсутствуют в ЕГРН, местоположение которой определено при кадастровых работах (новая характерная точка)
- Обозначение характерной точки, местоположение которой не изменилось или было уточнено
- Исходный земельный участок
- Уточняемое здание

- Часть границы, местоположение которой определено при выполнении кадастровых работ
- Часть контура, образованного проекцией вновь образованного наземного конструктивного элемента здания, сооружения, объекта незавершенного строительства
- Характерная точка границы земельного участка, сведения ЕГРН о которой соответствуют требованиям, установленным в соответствии с частью 13 статьи 22 Федерального закона от 13 июля 2015 г. N 218-ФЗ "О государственной регистрации недвижимости"
- Обозначение ликвидируемой характерной точки

13

н1У

:75

32:18:0020102

- Обозначение новой характерной точки
- Уточняемый земельный участок
- Номер кадастрового квартала



# Схема границ земельных участков

Выносной лист 4



Масштаб 1:2000

## Условные обозначения

- Существующая часть границы, имеющиеся в ЕГРН сведения о которой достаточны для определения ее местоположения
- Часть контура, образованного проекцией существующего в ЕГРН наземного конструктивного элемента здания, сооружения, объекта незавершенного строительства
- Граница кадастрового квартала

1(6)

:94

:189

- Характерная точка границы земельного участка, сведения о которой отсутствуют в ЕГРН, местоположение которой определено при кадастровых работах (новая характерная точка)
- Обозначение характерной точки, местоположение которой не изменилось или было уточнено
- Исходный земельный участок
- Уточняемое здание



13

n1Y

:75

32:18:0020102

- Часть границы, местоположение которой определено при выполнении кадастровых работ
- Часть контура, образованного проекцией вновь образованного наземного конструктивного элемента здания, сооружения, объекта незавершенного строительства
- Характерная точка границы земельного участка, сведения ЕГРН о которой соответствуют требованиям, установленным в соответствии с частью 13 статьи 22 Федерального закона от 13 июля 2015 г. N 218-ФЗ "О государственной регистрации недвижимости"
- Обозначение ликвидируемой характерной точки
- Обозначение новой характерной точки
- Уточняемый земельный участок
- Номер кадастрового квартала



# Схема границ земельных участков

Выносной лист 5



Масштаб 1:2000

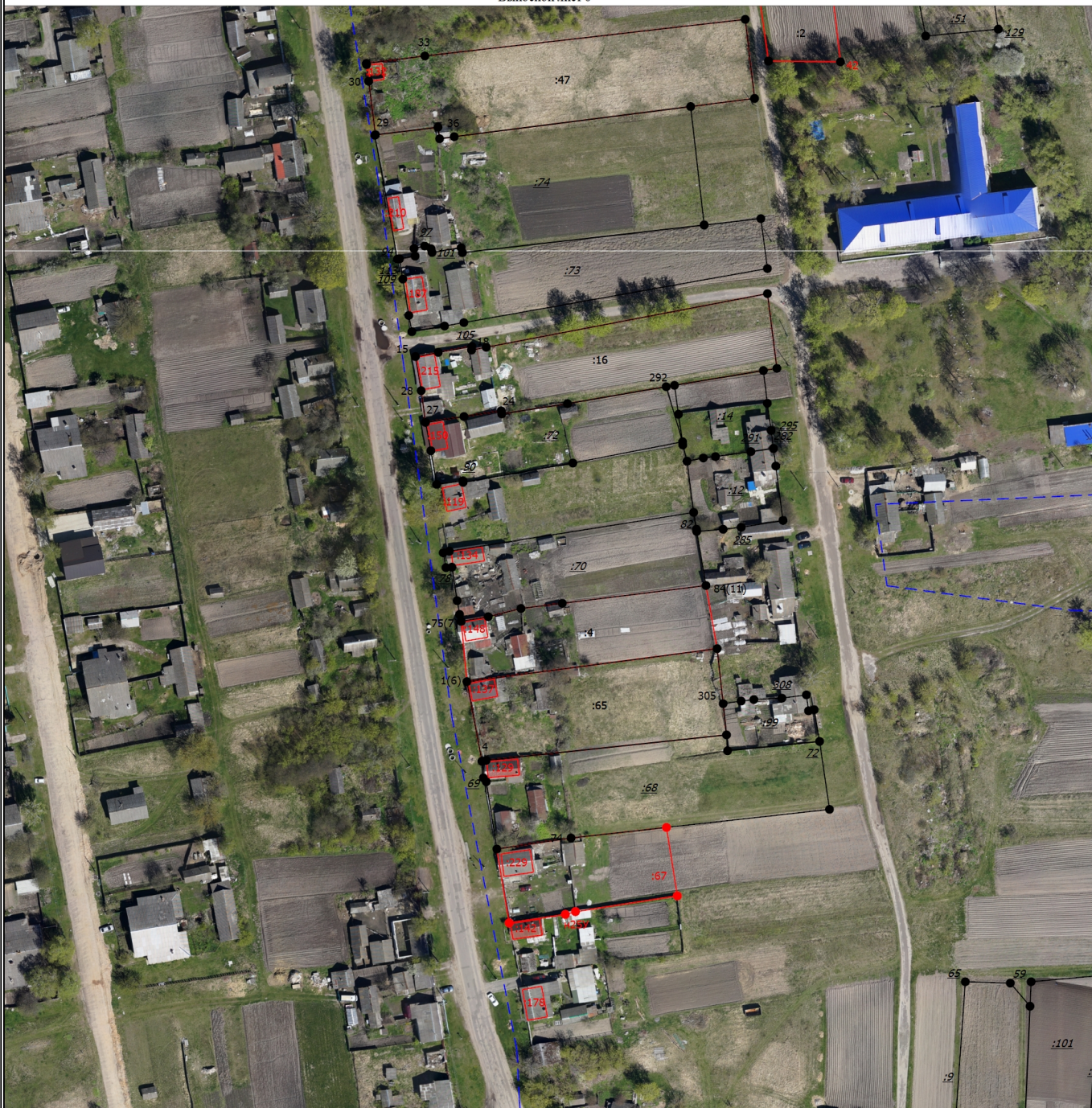
## Условные обозначения

	- Существующая часть границы, имеющиеся в ЕГРН сведения о которой достаточны для определения ее местоположения		- Граница кадастрового квартала
	- Часть контура, образованного проекцией существующего в ЕГРН наземного конструктивного элемента здания, сооружения, объекта незавершенного строительства		- Характерная точка границы земельного участка, сведения ЕГРН о которой соответствуют требованиям, установленным в соответствии с частью 13 статьи 22 Федерального закона от 13 июля 2015 г. N 218-ФЗ "О государственной регистрации недвижимости"
	- Характерная точка границы земельного участка, сведения о которой отсутствуют в ЕГРН, местоположение которой определено при кадастровых работах (новая характерная точка)		- Обозначение ликвидируемой характерной точки
	- Обозначение характерной точки, местоположение которой не изменилось или было уточнено		- Обозначение новой характерной точки
	- Исходный земельный участок		- Уточняемый земельный участок
	- Уточняемое здание		- Номер кадастрового квартала



## Схема границ земельных участков

Выносной лист 6



Масштаб 1:2000

### Условные обозначения

- Существующая часть границы, имеющиеся в ЕГРН сведения о которой достаточны для определения ее местоположения
- Часть контура, образованного проекцией существующего в ЕГРН наземного конструктивного элемента здания, сооружения, объекта незавершенного строительства
- Граница кадастрового квартала

- Характерная точка границы земельного участка, сведения о которой отсутствуют в ЕИРН, местоположение которой определено при кадастровых работах (новая характерная точка)
- Обозначение характерной точки, местоположение которой не изменилось или было уточнено
- Исходный земельный участок
- Уточняемое здание

- Часть границы, местоположение которой определено при выполнении кадастровых работ
- Часть контура, образованного проекцией вновь образованного наземного конструктивного элемента здания, сооружения, объекта незавершенного строительства
- Характерная точка границы земельного участка, сведения ЕГРН о которой соответствуют требованиям, установленным в соответствии с частью 13 статьи 22 Федерального закона от 13 июля 2015 г. N 218-ФЗ "О государственной регистрации недвижимости"
- Обозначение ликвидируемой характерной точки

- Обозначение новой характерной точки
- Уточняемый земельный участок
- Номер кадастрового квартала

1(6)

:94

:189

13

# h1y

:75

32:18:0020102



# Схема границ земельных участков

Выносной лист 7



Масштаб 1:2000

## Условные обозначения

- |  |  |   |
|--|--|---|
| <p>— Существующая часть границы, имеющиеся в ЕГРН сведения о которой достаточны для определения ее местоположения</p> <p>— Часть контура, образованного проекцией существующего в ЕГРН наземного конструктивного элемента здания, сооружения, объекта незавершенного строительства</p> <p>--- Граница кадастрового квартала</p><br><p>●</p> <p>1(6)</p> <p>:94</p> <p>:189</p> | <p>— Часть границы, местоположение которой определено при выполнении кадастровых работ</p> <p>— Часть контура, образованного проекцией вновь образованного наземного конструктивного элемента здания, сооружения, объекта незавершенного строительства</p> <p>●</p> <p>13</p> <p>h1Y</p> <p>:75</p> <p>32:18:0020102</p> | <p>— Характерная точка границы земельного участка, сведения ЕГРН о которой соответствуют требованиям, установленным в соответствии с частью 13 статьи 22 Федерального закона от 13 июля 2015 г. N 218-ФЗ "О государственной регистрации недвижимости"</p> <p>— Обозначение ликвидируемой характерной точки</p><br><p>— Обозначение новой характерной точки</p> <p>— Уточняемый земельный участок</p> <p>— Номер кадастрового квартала</p> |
|--|--|---|