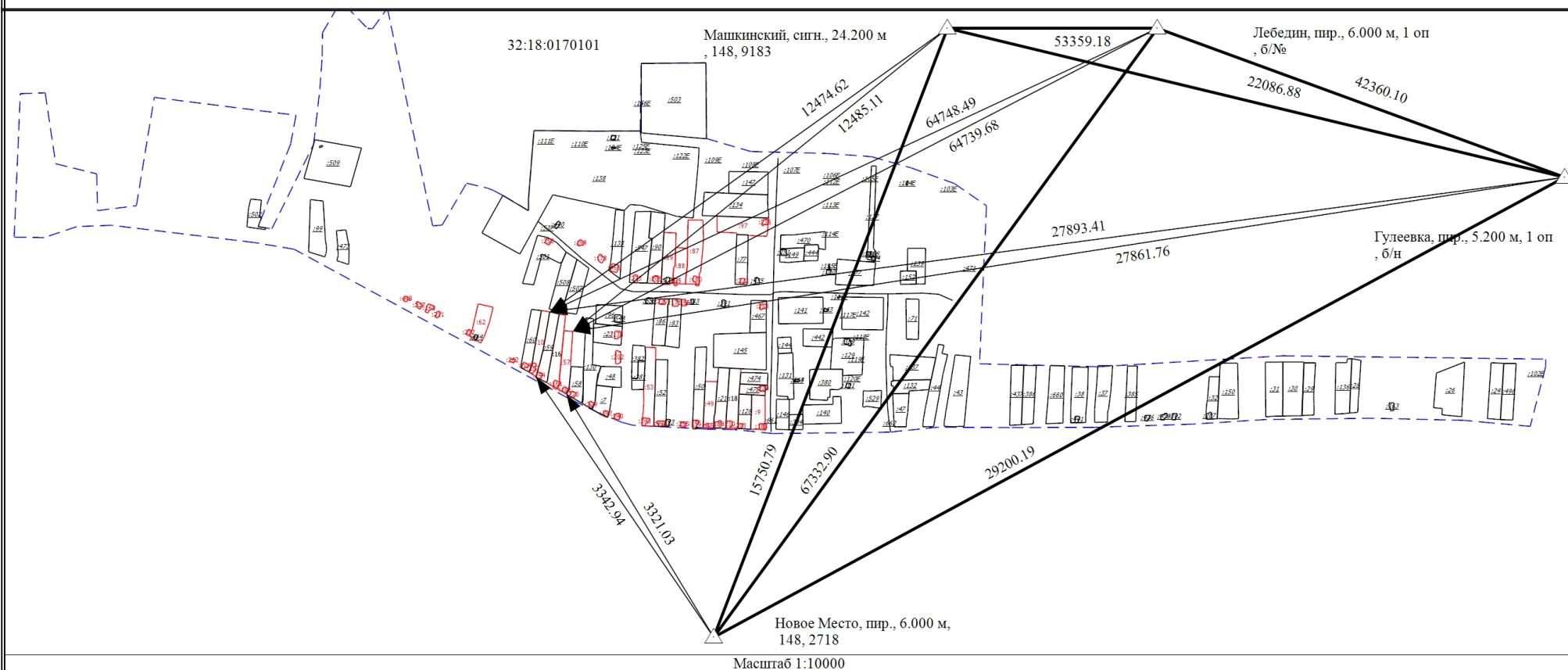


Схема геодезических построений



Масштаб 1:10000

Условные обозначения

- | | | | |
|----------|--|------------------------------------|--|
| | - Часть границы, сведения ЕГРН о которой позволяют однозначно определить ее положение на местности | | - Часть границы, местоположение которой определено при выполнении кадастровых работ |
| | - Часть контура, образованного проекцией существующего в ЕГРН наземного конструктивного элемента здания, сооружения, объекта незавершенного строительства | | - Часть контура, образованного проекцией вновь образованного наземного конструктивного элемента здания, сооружения, объекта незавершенного строительства |
| | - Граница кадастрового квартала | | - Направления геодезических построений при создании съемочного обоснования |
| | - Направления геодезических построений при определении координат характерных точек границ земельного участка | | - Исходный земельный участок |
| | - Уточняемый земельный участок | | - Уточняемое здание |
| | - Характерная точка границы земельного участка, сведения о которой отсутствуют в ЕГРН, местоположение которой определено при кадастровых работах (новая характерная точка) | | - |
| | - Пункт государственной геодезической сети | Гулеевка, пир., 5.200 м, 1 оп, б/н | - Название пункта государственной геодезической сети |
| 64748.49 | - Расстояние от пункта государственной сети до характерной точки границы | 32:18:0170101 | - Номер кадастрового квартала |