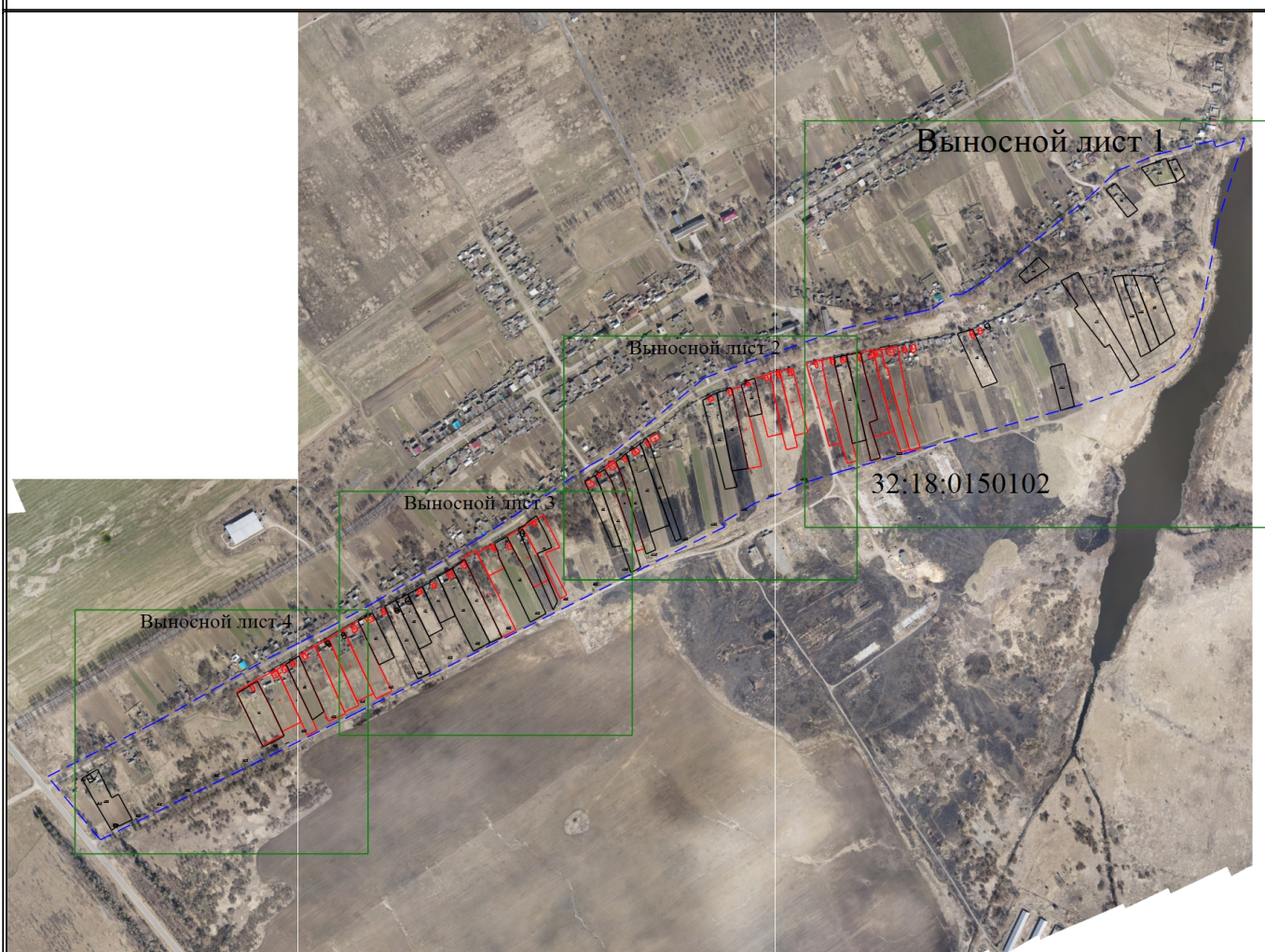


Схема границ земельных участков

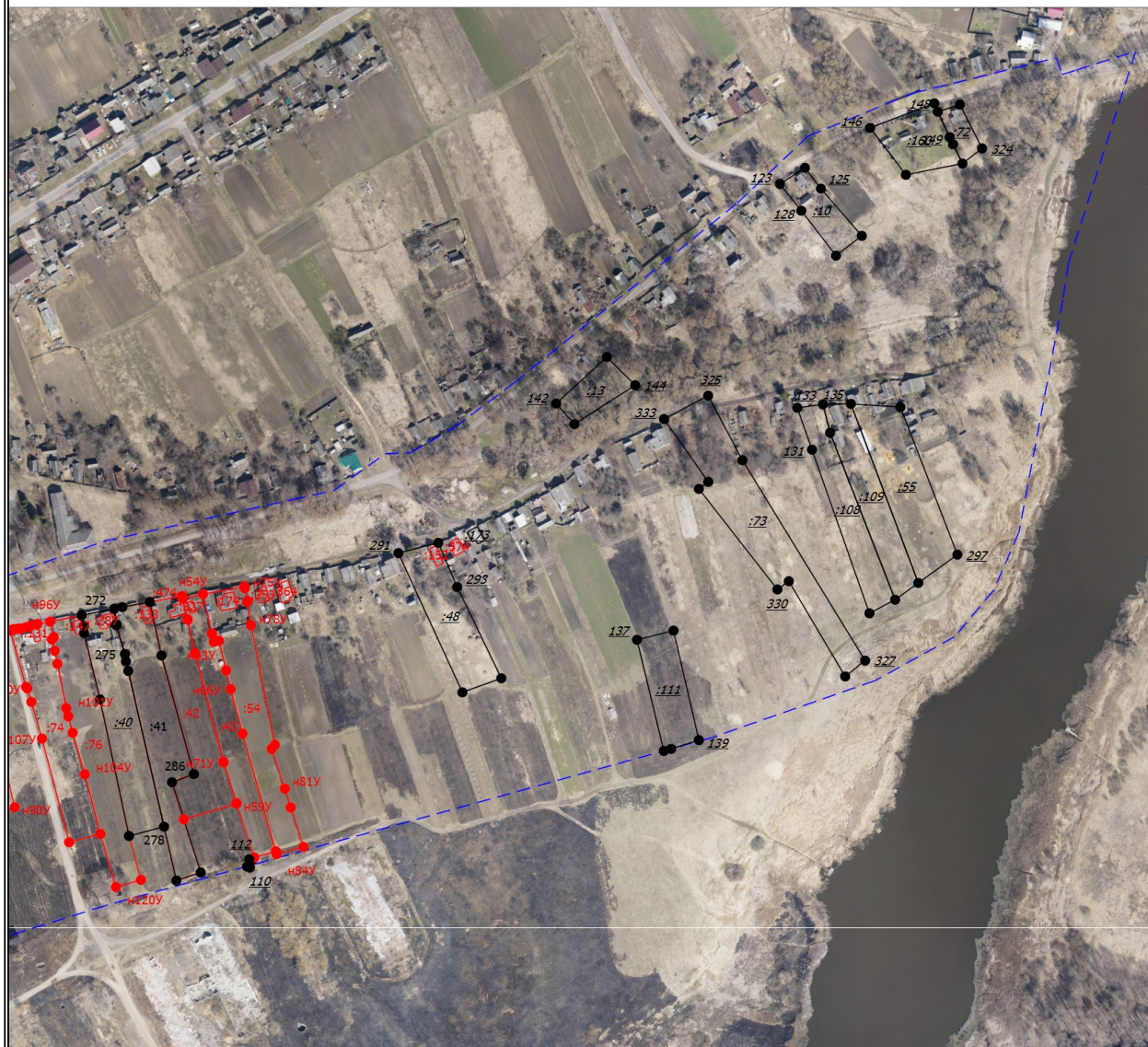


Масштаб 1:13000

Условные обозначения

- | | |
|---------------|--|
| _____ | - Часть границы, сведения ЕГРН о которой позволяют однозначно определить ее положение на местности |
| _____ | - Часть границы, местоположение которой определено при выполнении кадастровых работ |
| _____ | - Часть контура, образованного проекцией существующего в ЕГРН наземного конструктивного элемента здания, сооружения, объекта незавершенного строительства |
| _____ | - Часть контура, образованного проекцией вновь образованного наземного конструктивного элемента здания, сооружения, объекта незавершенного строительства |
| ----- | - Граница кадастрового квартала |
| ● | - Характерная точка границы земельного участка, сведения ЕГРН о которой соответствуют требованиям, установленным в соответствии с частью 13 статьи 22 Федерального закона от 13 июля 2015 г. N 218-ФЗ "О государственной регистрации недвижимости" |
| ● | - Характерная точка границы земельного участка, сведения о которой отсутствуют в ЕГРН, местоположение которой определено при кадастровых работах (новая характерная точка) |
| <u>1</u> | - Обозначение ликвидируемой характерной точки |
| 70 | - Обозначение характерной точки, местоположение которой не изменилось или было уточнено |
| н1У | - Обозначение новой характерной точки |
| <u>:100E</u> | - Исходный земельный участок |
| :175 | - Уточняемый земельный участок |
| <u>:159</u> | - Исходное здание |
| :115 | - Уточняемое здание |
| 32:18:0150102 | - Номер кадастрового квартала |

Выносной лист 1

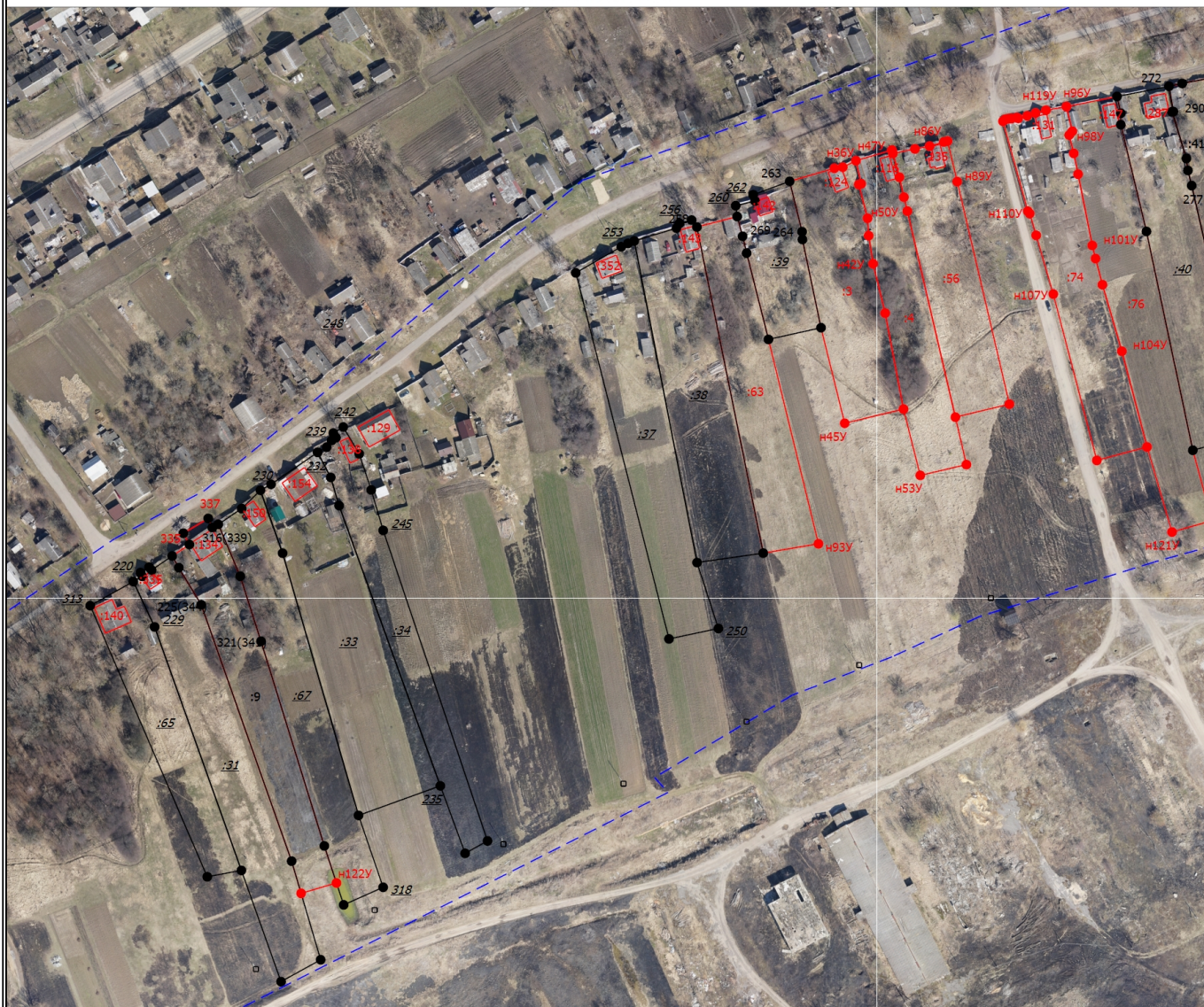


Масштаб 1:5000

	- Часть границы, сведения ЕГРН о которой позволяют однозначно определить ее положение на местности
	- Часть границы, местоположение которой определено при выполнении кадастровых работ
	- Часть контура, образованного проекцией существующего в ЕГРН наземного конструктивного элемента здания, сооружения, объекта незавершенного строительства
	- Часть контура, образованного проекцией вновь образованного наземного конструктивного элемента здания, сооружения, объекта незавершенного строительства
	- Граница кадастрового квартала
●	- Характерная точка границы земельного участка, сведения ЕГРН о которой соответствуют требованиям, установленным в соответствии с частью 13 статьи 22 Федерального закона от 13 июля 2015 г. N 218-ФЗ "О государственной регистрации недвижимости"
●	- Характерная точка границы земельного участка, сведения о которой отсутствуют в ЕГРН, местоположение которой определено при кадастровых работах (новая характерная точка)
<u>1</u>	- Обозначение ликвидируемой характерной точки
70	- Обозначение характерной точки, местоположение которой не изменилось или было уточнено
n1Y	- Обозначение новой характерной точки
:100E	- Исходный земельный участок
:175	- Уточняемый земельный участок
:159	- Исходное здание
:115	- Уточняемое здание
32:18:0150102	- Номер кадастрового квартала

Схема границ земельных участков

Выносной лист 2



Масштаб 1:3000

Условные обозначения

- - Часть границы, сведения ЕГРН о которой позволяют однозначно определить ее положение на местности
- - Часть границы, местоположение которой определено при выполнении кадастровых работ
- - Часть контура, образованного проекцией существующего в ЕГРН наземного конструктивного элемента здания, сооружения, объекта незавершенного строительства
- - Часть контура, образованного проекцией вновь образованного наземного конструктивного элемента здания, сооружения, объекта незавершенного строительства
- - - - - - Граница кадастрового квартала
- - Характерная точка границы земельного участка, сведения ЕГРН о которой соответствуют требованиям, установленным в соответствии с частью 13 статьи 22 Федерального закона от 13 июля 2015 г. N 218-ФЗ "О государственной регистрации недвижимости"
- - Характерная точка границы земельного участка, сведения о которой отсутствуют в ЕГРН, местоположение которой определено при кадастровых работах (новая характерная точка)
- 1 - Обозначение ликвидируемой характерной точки
- 70 - Обозначение характерной точки, местоположение которой не изменилось или было уточнено
- н1У - Обозначение новой характерной точки
- :100E - Исходный земельный участок
- :175 - Уточняемый земельный участок
- :159 - Исходное здание
- :115 - Уточняемое здание
- 32:18:0150102 - Номер кадастрового квартала

Схема границ земельных участков

Выносной лист 3



Масштаб 1:3000

Условные обозначения

- | | |
|---------------|--|
| _____ | - Часть границы, сведения ЕГРН о которой позволяют однозначно определить ее положение на местности |
| _____ | - Часть границы, местоположение которой определено при выполнении кадастровых работ |
| _____ | - Часть контура, образованного проекцией существующего в ЕГРН наземного конструктивного элемента здания, сооружения, объекта незавершенного строительства |
| _____ | - Часть контура, образованного проекцией вновь образованного наземного конструктивного элемента здания, сооружения, объекта незавершенного строительства |
| ----- | - Граница кадастрового квартала |
| ● | - Характерная точка границы земельного участка, сведения ЕГРН о которой соответствуют требованиям, установленным в соответствии с частью 13 статьи 22 Федерального закона от 13 июля 2015 г. N 218-ФЗ "О государственной регистрации недвижимости" |
| ● | - Характерная точка границы земельного участка, сведения о которой отсутствуют в ЕГРН, местоположение которой определено при кадастровых работах (новая характерная точка) |
| <u>1</u> | - Обозначение ликвидируемой характерной точки |
| 70 | - Обозначение характерной точки, местоположение которой не изменилось или было уточнено |
| н1У | - Обозначение новой характерной точки |
| <u>:100E</u> | - Исходный земельный участок |
| :175 | - Уточняемый земельный участок |
| <u>:159</u> | - Исходное здание |
| :115 | - Уточняемое здание |
| 32:18:0150102 | - Номер кадастрового квартала |

32:18:0150102

Схема границ земельных участков

Выносной лист 4



Масштаб 1:3000

Условные обозначения

- | | |
|---------------|--|
| _____ | - Часть границы, сведения ЕГРН о которой позволяют однозначно определить ее положение на местности |
| _____ | - Часть границы, местоположение которой определено при выполнении кадастровых работ |
| _____ | - Часть контура, образованного проекцией существующего в ЕГРН наземного конструктивного элемента здания, сооружения, объекта незавершенного строительства |
| _____ | - Часть контура, образованного проекцией вновь образованного наземного конструктивного элемента здания, сооружения, объекта незавершенного строительства |
| ----- | - Граница кадастрового квартала |
| ● | - Характерная точка границы земельного участка, сведения ЕГРН о которой соответствуют требованиям, установленным в соответствии с частью 13 статьи 22 Федерального закона от 13 июля 2015 г. N 218-ФЗ "О государственной регистрации недвижимости" |
| ● | - Характерная точка границы земельного участка, сведения о которой отсутствуют в ЕГРН, местоположение которой определено при кадастровых работах (новая характерная точка) |
| <u>1</u> | - Обозначение ликвидируемой характерной точки |
| 70 | - Обозначение характерной точки, местоположение которой не изменилось или было уточнено |
| н1У | - Обозначение новой характерной точки |
| <u>:100E</u> | - Исходный земельный участок |
| :175 | - Уточняемый земельный участок |
| <u>:159</u> | - Исходное здание |
| :115 | - Уточняемое здание |
| 32:18:0150102 | - Номер кадастрового квартала |