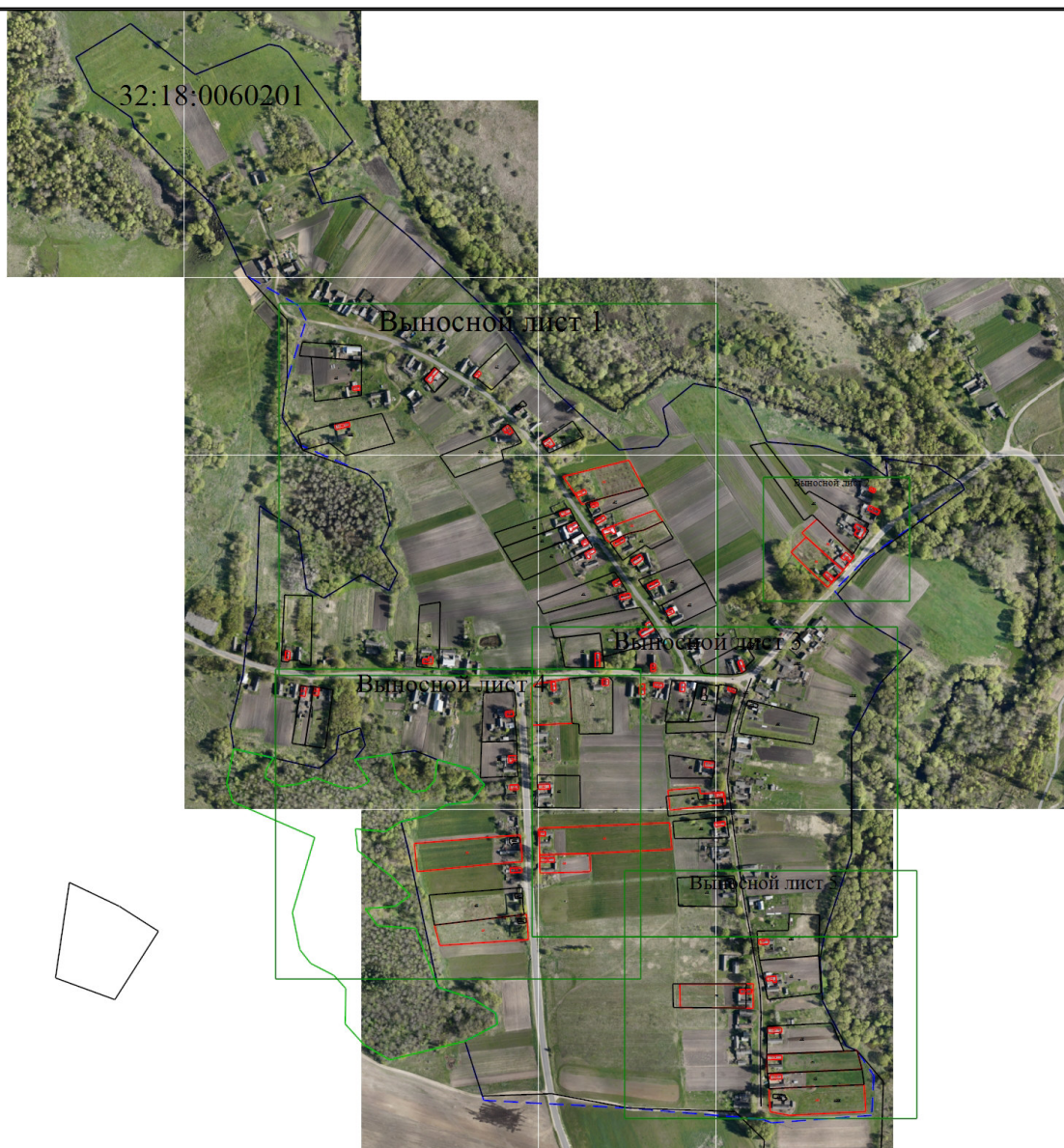


Схема границ земельных участков



Масштаб 1:9000

Условные обозначения

- Часть границы, сведения ЕГРН о которой позволяют однозначно определить ее положение на местности
- Часть границы, местоположение которой определено при выполнении кадастровых работ
- Часть контура, образованного проекцией существующего в ЕГРН наземного конструктивного элемента здания, сооружения, объекта незавершенного строительства
- Часть контура, образованного проекцией вновь образованного наземного конструктивного элемента здания, сооружения, объекта незавершенного строительства
- Граница кадастрового квартала
- Граница лесничества
- Характерная точка границы земельного участка, сведения ЕГРН о которой соответствуют требованиям, установленным в соответствии с частью 13 статьи 22 Федерального закона от 13 июля 2015 г. N 218-ФЗ "О государственной регистрации недвижимости"
- Характерная точка границы земельного участка, сведения о которой отсутствуют в ЕГРН, местоположение которой определено при кадастровых работах (новая характерная точка)
- Обозначение ликвидируемой характерной точки
- Обозначение характерной точки, местоположение которой не изменилось или было уточнено
- 17 - Обозначение новой характерной точки
- :104E - Исходный земельный участок
- :23 - Уточняемый земельный участок
- :140 - Исходное здание
- :114 - Уточняемое здание
- 32:18:0060201 - Номер кадастрового квартала

Схема границ земельных участков

Выносной лист 1



Масштаб 1:3000

Условные обозначения

- - Часть границы, сведения ЕГРН о которой позволяют однозначно определить ее положение на местности
- - Часть границы, местоположение которой определено при выполнении кадастровых работ
- - Часть контура, образованного проекцией существующего в ЕГРН наземного конструктивного элемента здания, сооружения, объекта незавершенного строительства
- - Часть контура, образованного проекцией вновь образованного наземного конструктивного элемента здания, сооружения, объекта незавершенного строительства
- - - - - - Граница кадастрового квартала
- - Граница лесничества
- - Характерная точка границы земельного участка, сведения ЕГРН о которой соответствуют требованиям, установленным в соответствии с частью 13 статьи 22 Федерального закона от 13 июля 2015 г. N 218-ФЗ "О государственной регистрации недвижимости"
- - Характерная точка границы земельного участка, сведения о которой отсутствуют в ЕГРН, местоположение которой определено при кадастровых работах (новая характерная точка)
- 1 - Обозначение ликвидируемой характерной точки
- 17 - Обозначение характерной точки, местоположение которой не изменилось или было уточнено
- n1Y - Обозначение новой характерной точки
- :104E - Исходный земельный участок
- :23 - Уточняемый земельный участок
- :140 - Исходное здание
- :114 - Уточняемое здание
- 32:18:0060201 - Номер кадастрового квартала

Схема границ земельных участков

Выносной лист 2



Масштаб 1:1000

Условные обозначения

- | | |
|---------------|--|
| | - Часть границы, сведения ЕГРН о которой позволяют однозначно определить ее положение на местности |
| | - Часть границы, местоположение которой определено при выполнении кадастровых работ |
| | - Часть контура, образованного проекцией существующего в ЕГРН наземного конструктивного элемента здания, сооружения, объекта незавершенного строительства |
| | - Часть контура, образованного проекцией вновь образованного наземного конструктивного элемента здания, сооружения, объекта незавершенного строительства |
| --- | - Граница кадастрового квартала |
| --- | - Граница лесничества |
| ● | - Характерная точка границы земельного участка, сведения ЕГРН о которой соответствуют требованиям, установленным в соответствии с частью 13 статьи 22 Федерального закона от 13 июля 2015 г. N 218-ФЗ "О государственной регистрации недвижимости" |
| ● | - Характерная точка границы земельного участка, сведения о которой отсутствуют в ЕГРН, местоположение которой определено при кадастровых работах (новая характерная точка) |
| <u>1</u> | - Обозначение ликвидируемой характерной точки |
| 17 | - Обозначение характерной точки, местоположение которой не изменилось или было уточнено |
| n1Y | - Обозначение новой характерной точки |
| <u>:104E</u> | - Исходный земельный участок |
| :23 | - Уточняемый земельный участок |
| <u>:140</u> | - Исходное здание |
| :114 | - Уточняемое здание |
| 32:18:0060201 | - Номер кадастрового квартала |

Выносной лист 3



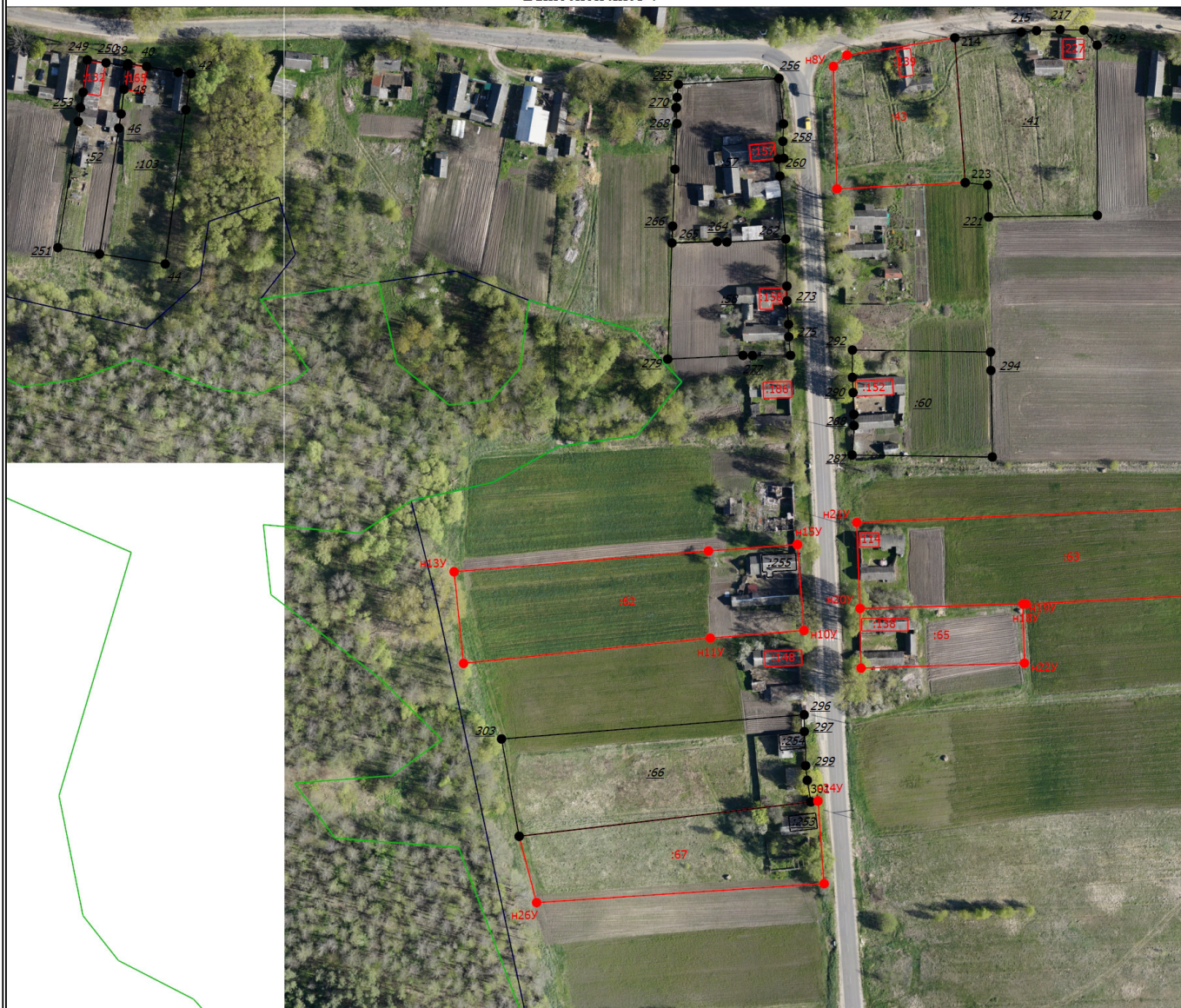
Масштаб 1:2500

Условные обозначения

- - Часть границы, сведения ЕГРН о которой позволяют однозначно определить ее положение на местности
- - Часть границы, местоположение которой определено при выполнении кадастровых работ
- - Часть контура, образованного проекцией существующего в ЕГРН наземного конструктивного элемента здания, сооружения, объекта незавершенного строительства
- - Часть контура, образованного проекцией вновь образованного наземного конструктивного элемента здания, сооружения, объекта незавершенного строительства
- - - - Граница кадастрового квартала
- - Граница лесничества
- - Характерная точка границы земельного участка, сведения ЕГРН о которой соответствуют требованиям, установленным в соответствии с частью 13 статьи 22 Федерального закона от 13 июля 2015 г. N 218-ФЗ "О государственной регистрации недвижимости"
- - Характерная точка границы земельного участка, сведения о которой отсутствуют в ЕГРН, местоположение которой определено при кадастровых работах (новая характерная точка)
- 1 - Обозначение ликвидируемой характерной точки
- 17 - Обозначение характерной точки, местоположение которой не изменилось или было уточнено
- 117 - Обозначение новой характерной точки
- 104E - Исходный земельный участок
- 123 - Уточняемый земельный участок
- 140 - Исходное здание
- 111 - Уточняемое здание
- 32:18:0060201 - Номер кадастрового квартала

Схема границ земельных участков

Выносной лист 4



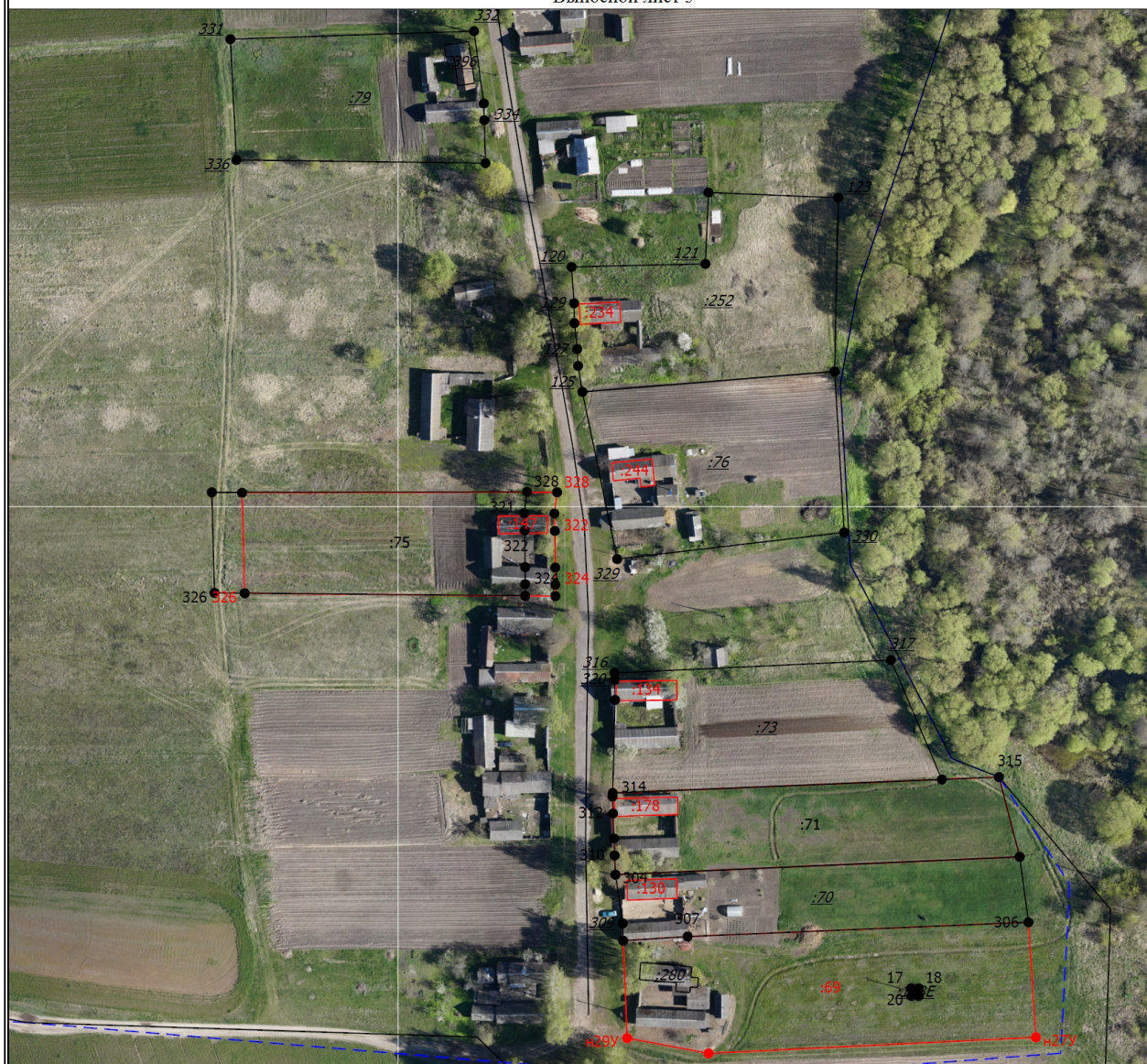
Масштаб 1:2500

Условные обозначения

- - Часть границы, сведения ЕГРН о которой позволяют однозначно определить ее положение на местности
- - Часть границы, местоположение которой определено при выполнении кадастровых работ
- - Часть контура, образованного проекцией существующего в ЕГРН наземного конструктивного элемента здания, сооружения, объекта незавершенного строительства
- - Часть контура, образованного проекцией вновь образованного наземного конструктивного элемента здания, сооружения, объекта незавершенного строительства
- - - - Граница кадастрового квартала
- - Граница лесничества
- - Характерная точка границы земельного участка, сведения ЕГРН о которой соответствуют требованиям, установленным в соответствии с частью 13 статьи 22 Федерального закона от 13 июля 2015 г. N 218-ФЗ "О государственной регистрации недвижимости"
- - Характерная точка границы земельного участка, сведения о которой отсутствуют в ЕГРН, местоположение которой определено при кадастровых работах (новая характерная точка)
- 1 - Обозначение ликвидируемой характерной точки
- 17 - Обозначение характерной точки, местоположение которой не изменилось или было уточнено
- H1Y - Обозначение новой характерной точки
- :104E - Исходный земельный участок
- :23 - Уточняемый земельный участок
- :140 - Исходное здание
- :114 - Уточняемое здание
- 32:18:0060201 - Номер кадастрового квартала

Схема границ земельных участков

Выносной лист 5



Масштаб 1:2000

Условные обозначения

- Часть границы, сведения ЕГРН о которой позволяют однозначно определить ее положение на местности
- Часть границы, местоположение которой определено при выполнении кадастровых работ
- Часть контура, образованного проекцией существующего в ЕГРН наземного конструктивного элемента здания, сооружения, объекта незавершенного строительства
- Часть контура, образованного проекцией вновь образованного наземного конструктивного элемента здания, сооружения, объекта незавершенного строительства
- - - - - Граница кадастрового квартала
- Граница лесничества
- - Характерная точка границы земельного участка, сведения ЕГРН о которой соответствуют требованиям, установленным в соответствии с частью 13 статьи 22 Федерального закона от 13 июля 2015 г. N 218-ФЗ "О государственной регистрации недвижимости"
- - Характерная точка границы земельного участка, сведения о которой отсутствуют в ЕГРН, местоположение которой определено при кадастровых работах (новая характерная точка)
- 1 - Обозначение ликвидируемой характерной точки
- 17 - Обозначение характерной точки, местоположение которой не изменилось или было уточнено
- н1У - Обозначение новой характерной точки
- :104E - Исходный земельный участок
- :23 - Уточняемый земельный участок
- :140 - Исходное здание
- :114 - Уточняемое здание
- 32:18:0060201 - Номер кадастрового квартала