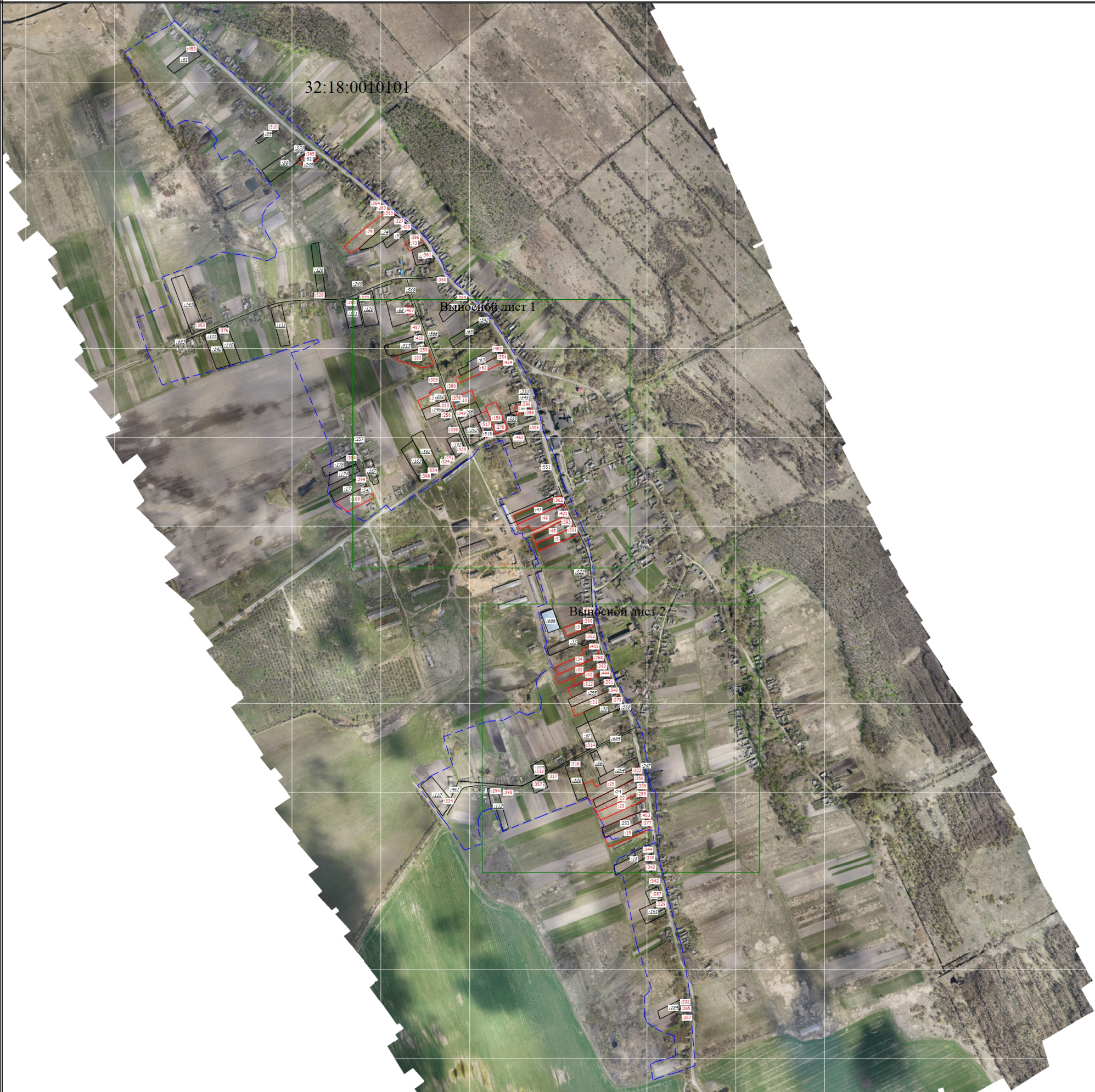


Схема границ земельных участков



Масштаб 1:12000

- Условные обозначения
- Существующая часть границы, имеющиеся в ЕГРН сведения о которой достаточны для определения ее местоположения
 - Часть границы, местоположение которой определено при выполнении кадастровых работ
 - Часть контура, образованного проекцией существующего в ЕГРН наземного конструктивного элемента здания, сооружения, объекта незавершенного строительства
 - Часть контура, образованного проекцией вновь образованного наземного конструктивного элемента здания, сооружения, объекта незавершенного строительства
 - Граница кадастрового квартала
 - Характерная точка границы земельного участка, сведения ЕГРН о которой соответствуют требованиям, установленным в соответствии с частью 13 статьи 22 Федерального закона от 13 июля 2015 г. N 218-ФЗ "О государственной регистрации недвижимости"
 - Характерная точка контура здания, сооружения, объекта незавершенного строительства
 - Характерная точка границы, сведения о которой позволяют однозначно определить ее положение на местности
 - Обозначение ликвидируемой характерной точки
 - Обозначение характерной точки, местоположение которой не изменилось или было уточнено
 - Обозначение новой характерной точки
 - Исходный земельный участок
 - Уточняемый земельный участок
 - Уточняемое здание
 - Характерная точка границы земельного участка, сведения о которой отсутствуют в ЕГРН, местоположение которой определено при кадастровых работах (новая характерная точка)
 - Номер кадастрового квартала

Схема границ земельных участков

Выносной лист 1



Масштаб 1:3000

Условные обозначения

- Существующая часть границы, имеющиеся в ЕГРН сведения о которой достаточны для определения ее местоположения
- Часть границы, местоположение которой определено при выполнении кадастровых работ
- Часть контура, образованного проекцией существующего в ЕГРН наземного конструктивного элемента здания, сооружения, объекта незавершенного строительства
- Часть контура, образованного проекцией вновь образованного наземного конструктивного элемента здания, сооружения, объекта незавершенного строительства
- Граница кадастрового квартала
- Характерная точка границы земельного участка, сведения ЕГРН о которой соответствуют требованиям, установленным в соответствии с частью 13 статьи 22 Федерального закона от 13 июля 2015 г. N 218-ФЗ "О государственной регистрации недвижимости"
- Характерная точка контура здания, сооружения, объекта незавершенного строительства
- Характерная точка границы, сведения о которой позволяют однозначно определить ее положение на местности
- 1 - Обозначение ликвидируемой характерной точки
- 5 - Обозначение характерной точки, местоположение которой не изменилось или было уточнено
- n1У - Обозначение новой характерной точки
- :100 - Исходный земельный участок
- :10 - Уточняемый земельный участок
- :256 - Уточняемое здание
- - Характерная точка границы земельного участка, сведения о которой отсутствуют в ЕГРН, местоположение которой определено при кадастровых работах (новая характерная точка)
- 32:18:0010101 - Номер кадастрового квартала

Схема границ земельных участков

Выносной лист 2



Масштаб 1:3000

Условные обозначения

- Существующая часть границы, имеющиеся в ЕГРН сведения о которой достаточны для определения ее местоположения
- Часть границы, местоположение которой определено при выполнении кадастровых работ
- Часть контура, образованного проекцией существующего в ЕГРН наземного конструктивного элемента здания, сооружения, объекта незавершенного строительства
- Часть контура, образованного проекцией вновь образованного наземного конструктивного элемента здания, сооружения, объекта незавершенного строительства
- Граница кадастрового квартала
- Характерная точка границы земельного участка, сведения ЕГРН о которой соответствуют требованиям, установленным в соответствии с частью 13 статьи 22 Федерального закона от 13 июля 2015 г. N 218-ФЗ "О государственной регистрации недвижимости"
- Характерная точка контура здания, сооружения, объекта незавершенного строительства
- Характерная точка границы, сведения о которой позволяют однозначно определить ее положение на местности
- 1 - Обозначение ликвидируемой характерной точки
- 5 - Обозначение характерной точки, местоположение которой не изменилось или было уточнено
- n1y - Обозначение новой характерной точки
- :100 - Исходный земельный участок
- :10 - Уточняемый земельный участок
- :256 - Уточняемое здание
- - Характерная точка границы земельного участка, сведения о которой отсутствуют в ЕГРН, местоположение которой определено при кадастровых работах (новая характерная точка)
- 32:18:0010101 - Номер кадастрового квартала