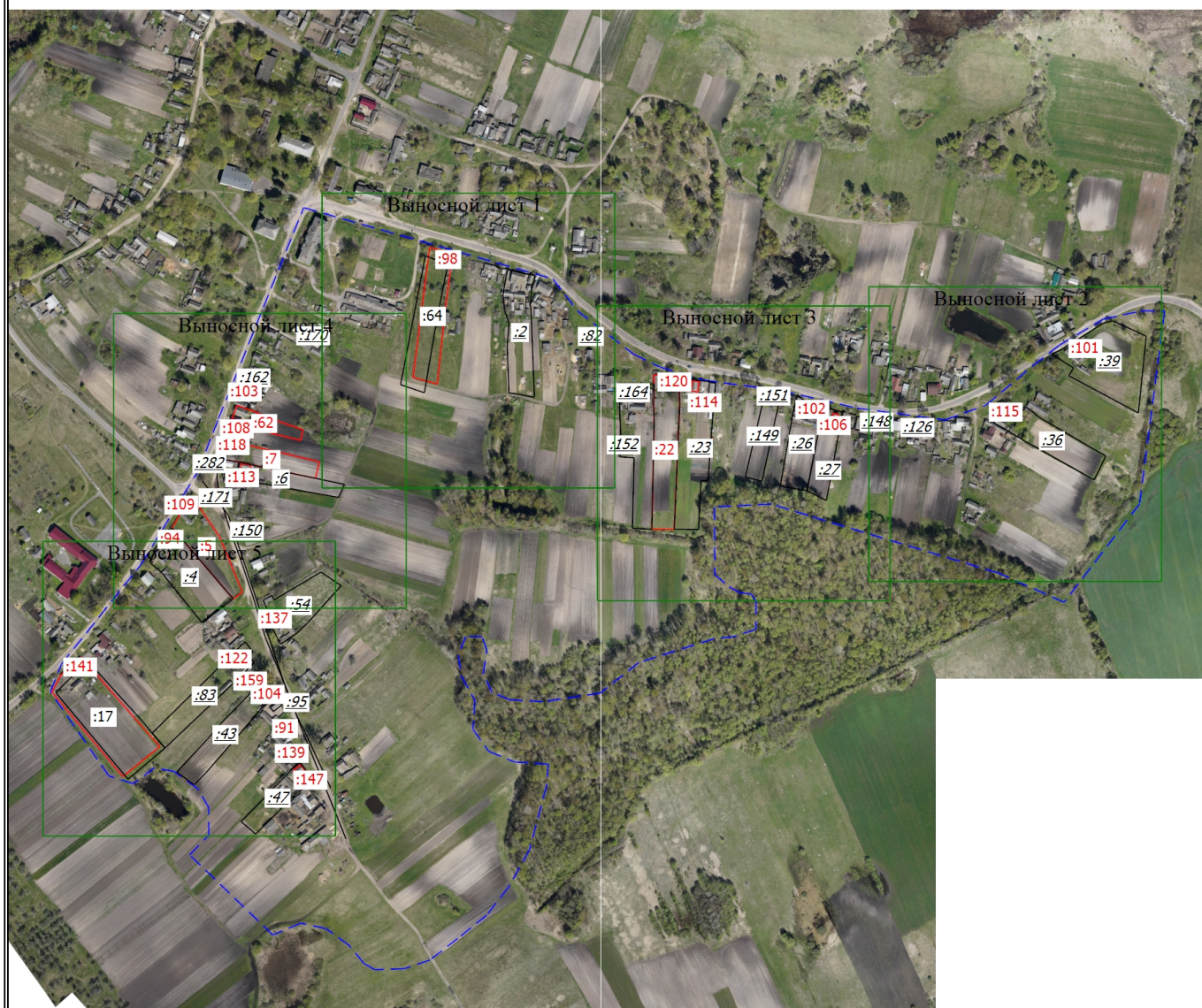


32:18:0120102



Условные обозначения

- Существующая часть границы, имеющиеся в ЕГРН сведения о которой достаточны для определения ее местоположения
- Часть контура, образованного проекцией существующего в ЕГРН наземного конструктивного элемента здания, сооружения, объекта незавершенного строительства
- Граница кадастрового квартала

- Характерная точка границы земельного участка, сведения о которой отсутствуют в ЕГРН, местоположение которой определено при кадастровых работах (новая характерная точка)
- Обозначение характерной точки, местоположение которой не изменилось или было уточнено
- Исходный земельный участок
- Уточняемое здание

- Часть границы, местоположение которой определено при выполнении кадастровых работ
- Часть контура, образованного проекцией вновь образованного наземного конструктивного элемента здания, сооружения, объекта незавершенного строительства
- Характерная точка границы земельного участка, сведения ЕГРН о которой соответствуют требованиям, установленным в соответствии с частью 13 статьи 22 Федерального закона от 13 июля 2015 г. N 218-ФЗ "О государственной регистрации недвижимости"
- Обозначение ликвидируемой характерной точки

- Обозначение новой характерной точки
- Уточняемый земельный участок
- Номер кадастрового квартала

32:18:0120101

Схема границ земельных участков

Выносной лист 1



Масштаб 1:1700

Условные обозначения

	- Существующая часть границы, имеющиеся в ЕГРН сведения о которой достаточны для определения ее местоположения		- Часть границы, местоположение которой определено при выполнении кадастровых работ
	- Часть контура, образованного проекцией существующего в ЕГРН наземного конструктивного элемента здания, сооружения, объекта незавершенного строительства		- Часть контура, образованного проекцией вновь образованного наземного конструктивного элемента здания, сооружения, объекта незавершенного строительства
	- Граница кадастрового квартала		- Характерная точка границы земельного участка, сведения ЕГРН о которой соответствуют требованиям, установленным в соответствии с частью 13 статьи 22 Федерального закона от 13 июля 2015 г. N 218-ФЗ "О государственной регистрации недвижимости"
	- Характерная точка границы земельного участка, сведения о которой отсутствуют в ЕГРН, местоположение которой определено при кадастровых работах (новая характерная точка)		- Обозначение ликвидируемой характерной точки
1	- Обозначение характерной точки, местоположение которой не изменилось или было уточнено		- Обозначение новой характерной точки
	- Исходный земельный участок		- Уточняемый земельный участок
	- Уточняемое здание		- Номер кадастрового квартала

Схема границ земельных участков

Выносной лист 2



Масштаб 1:1700

Условные обозначения

	- Существующая часть границы, имеющиеся в ЕГРН сведения о которой достаточны для определения ее местоположения		- Граница кадастрового квартала
	- Часть контура, образованного проекцией существующего в ЕГРН наземного конструктивного элемента здания, сооружения, объекта незавершенного строительства		- Характерная точка границы земельного участка, сведения ЕГРН о которой соответствуют требованиям, установленным в соответствии с частью 13 статьи 22 Федерального закона от 13 июля 2015 г. N 218-ФЗ "О государственной регистрации недвижимости"
	- Характерная точка границы земельного участка, сведения о которой отсутствуют в ЕГРН, местоположение которой определено при кадастровых работах (новая характерная точка)		- Часть границы, местоположение которой определено при выполнении кадастровых работ
1	- Обозначение характерной точки, местоположение которой не изменилось или было уточнено		- Часть контура, образованного проекцией вновь образованного наземного конструктивного элемента здания, сооружения, объекта незавершенного строительства
<u>:36</u>	- Исходный земельный участок		- Характерная точка границы земельного участка, сведения ЕГРН о которой соответствуют требованиям, установленным в соответствии с частью 13 статьи 22 Федерального закона от 13 июля 2015 г. N 218-ФЗ "О государственной регистрации недвижимости"
:141	- Уточняемое здание		- Обозначение ликвидируемой характерной точки
		<u>13</u>	- Обозначение новой характерной точки
		n1Y	- Уточняемый земельный участок
		:22	- Номер кадастрового квартала
		32:18:0120101	

Схема границ земельных участков

Выносной лист 3



Масштаб 1:1700

Условные обозначения

	- Существующая часть границы, имеющиеся в ЕГРН сведения о которой достаточны для определения ее местоположения		- Часть границы, местоположение которой определено при выполнении кадастровых работ
	- Часть контура, образованного проекцией существующего в ЕГРН наземного конструктивного элемента здания, сооружения, объекта незавершенного строительства		- Часть контура, образованного проекцией вновь образованного наземного конструктивного элемента здания, сооружения, объекта незавершенного строительства
	- Граница кадастрового квартала		- Характерная точка границы земельного участка, сведения ЕГРН о которой соответствуют требованиям, установленным в соответствии с частью 13 статьи 22 Федерального закона от 13 июля 2015 г. N 218-ФЗ "О государственной регистрации недвижимости"
	- Характерная точка границы земельного участка, сведения о которой отсутствуют в ЕГРН, местоположение которой определено при кадастровых работах (новая характерная точка)		- Обозначение ликвидируемой характерной точки
1	- Обозначение характерной точки, местоположение которой не изменилось или было уточнено		- Обозначение новой характерной точки
	- Исходный земельный участок		- Уточняемый земельный участок
	- Уточняемое здание		- Номер кадастрового квартала

Схема границ земельных участков

Выносной лист 4



Масштаб 1:1700

Условные обозначения

- | | | |
|--|--|--|
| <p>— Существующая часть границы, имеющиеся в ЕГРН сведения о которой достаточны для определения ее местоположения</p> <p>— Часть контура, образованного проекцией существующего в ЕГРН наземного конструктивного элемента здания, сооружения, объекта незавершенного строительства</p> <p>--- Граница кадастрового квартала</p>
<p>●</p> <p>1</p> <p><u>:36</u></p> <p>:141</p> | <p>— Существующая часть границы, имеющиеся в ЕГРН сведения о которой достаточны для определения ее местоположения</p> <p>— Часть контура, образованного проекцией существующего в ЕГРН наземного конструктивного элемента здания, сооружения, объекта незавершенного строительства</p> <p>--- Граница кадастрового квартала</p>
<p>●</p> <p>13</p> <p>n1y</p> <p>:22</p> <p>32:18:0120101</p> | <p>— Часть границы, местоположение которой определено при выполнении кадастровых работ</p> <p>— Часть контура, образованного проекцией вновь образованного наземного конструктивного элемента здания, сооружения, объекта незавершенного строительства</p> <p>— Характерная точка границы земельного участка, сведения ЕГРН о которой соответствуют требованиям, установленным в соответствии с частью 13 статьи 22 Федерального закона от 13 июля 2015 г. N 218-ФЗ "О государственной регистрации недвижимости"</p> <p>— Обозначение ликвидируемой характерной точки</p>
<p>— Обозначение новой характерной точки</p> <p>— Уточняемый земельный участок</p> <p>— Номер кадастрового квартала</p> |
|--|--|--|

Схема границ земельных участков

Выносной лист 5



Масштаб 1:1700

Условные обозначения

	- Существующая часть границы, имеющиеся в ЕГРН сведения о которой достаточны для определения ее местоположения		- Часть границы, местоположение которой определено при выполнении кадастровых работ
	- Часть контура, образованного проекцией существующего в ЕГРН наземного конструктивного элемента здания, сооружения, объекта незавершенного строительства		- Часть контура, образованного проекцией вновь образованного наземного конструктивного элемента здания, сооружения, объекта незавершенного строительства
	- Граница кадастрового квартала		- Характерная точка границы земельного участка, сведения ЕГРН о которой соответствуют требованиям, установленным в соответствии с частью 13 статьи 22 Федерального закона от 13 июля 2015 г. N 218-ФЗ "О государственной регистрации недвижимости"
	- Характерная точка границы земельного участка, сведения о которой отсутствуют в ЕГРН, местоположение которой определено при кадастровых работах (новая характерная точка)		- Обозначение ликвидируемой характерной точки
1	- Обозначение характерной точки, местоположение которой не изменилось или было уточнено		- Обозначение новой характерной точки
	- Исходный земельный участок		- Уточняемый земельный участок
	- Уточняемое здание		- Номер кадастрового квартала