

Схема границ земельных участков



Масштаб 1:17000

Условные обозначения

	- Часть границы, сведения ЕГРН о которой позволяют однозначно определить ее положение на местности		- Граница кадастрового квартала
	- Часть контура, образованного проекцией существующего в ЕГРН наземного конструктивного элемента здания, сооружения, объекта незавершенного строительства		- Характерная точка границы земельного участка, сведения о которой отсутствуют в ЕГРН, местоположение которой определено при кадастровых работах (новая характерная точка)
	- Граница кадастрового квартала		- Обозначение ликвидируемой характерной точки
	- Характерная точка границы земельного участка, сведения о которой отсутствуют в ЕГРН, местоположение которой определено при кадастровых работах (новая характерная точка)		- Обозначение новой характерной точки
<u>29</u>	- Исходный земельный участок		- Уточняемый земельный участок
<u>:95</u>	- Уточняемое здание		- Номер кадастрового квартала
:278			

32:18:0080101

Схема границ земельных участков

Выносной лист 1



Масштаб 1:4200

Условные обозначения

- Часть границы, сведения ЕГРН о которой позволяют однозначно определить ее положение на местности
- Часть контура, образованного проекцией существующего в ЕГРН наземного конструктивного элемента здания, сооружения, объекта незавершенного строительства
- Граница кадастрового квартала
- - Характерная точка границы земельного участка, сведения о которой отсутствуют в ЕГРН, местоположение которой определено при кадастровых работах (новая характерная точка)
- 29 - Обозначение ликвидируемой характерной точки
- :95 - Исходный земельный участок
- :278 - Уточняемое здание

- Часть границы, местоположение которой определено при выполнении кадастровых работ
- Часть контура, образованного проекцией вновь образованного наземного конструктивного элемента здания, сооружения, объекта незавершенного строительства
- - Характерная точка границы земельного участка, сведения ЕГРН о которой соответствуют требованиям, установленным в соответствии с частью 13 статьи 22 Федерального закона от 13 июля 2015 г. N 218-ФЗ "О государственной регистрации недвижимости"
- 1 - Обозначение характерной точки, местоположение которой не изменилось или было уточнено
- H1Y - Обозначение новой характерной точки
- :130 - Уточняемый земельный участок
- 32:18:0080101 - Номер кадастрового квартала

Схема границ земельных участков

Выносной лист 2



Масштаб 1:4200

Условные обозначения

- Часть границы, сведения ЕГРН о которой позволяют однозначно определить ее положение на местности
- Часть контура, образованного проекцией существующего в ЕГРН наземного конструктивного элемента здания, сооружения, объекта незавершенного строительства
- Граница кадастрового квартала

●
29
:95
:278

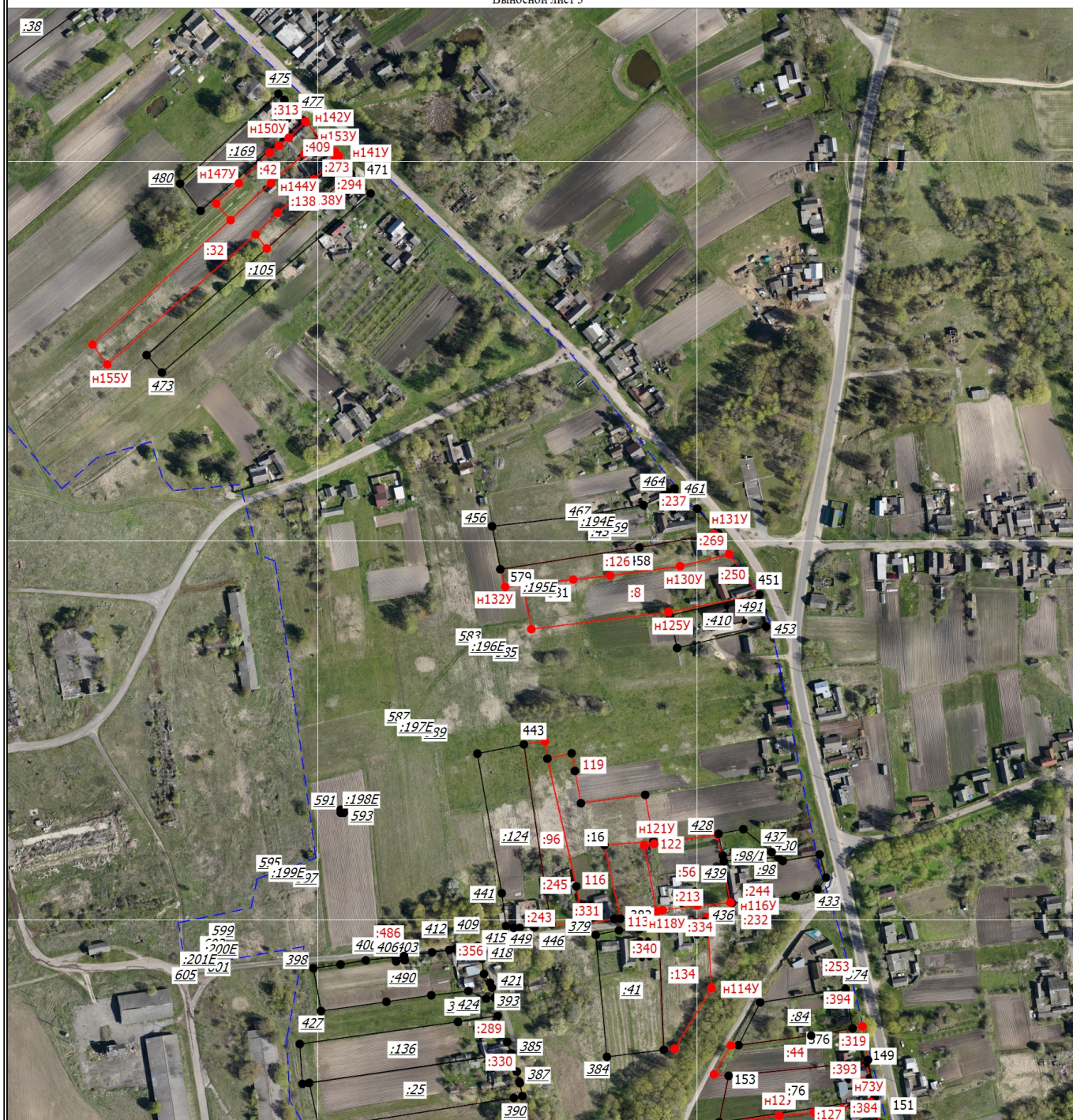
- Характерная точка границы земельного участка, сведения о которой отсутствуют в ЕГРН, местоположение которой определено при кадастровых работах (новая характерная точка)
- Обозначение ликвидируемой характерной точки
- Исходный земельный участок
- Уточняемое здание

- Часть границы, местоположение которой определено при выполнении кадастровых работ
- Часть контура, образованного проекцией вновь образованного наземного конструктивного элемента здания, сооружения, объекта незавершенного строительства
- Характерная точка границы земельного участка, сведения ЕГРН о которой соответствуют требованиям, установленным в соответствии с частью 13 статьи 22 Федерального закона от 13 июля 2015 г. N 218-ФЗ "О государственной регистрации недвижимости"
- Обозначение характерной точки, местоположение которой не изменилось или было уточнено
- Обозначение новой характерной точки
- Уточняемый земельный участок
- Номер кадастрового квартала

1
n1Y
:130
32:18:0080101

Схема границ земельных участков

Выносной лист 3



Масштаб 1:4200

Условные обозначения

- Часть границы, сведения ЕГРН о которой позволяют однозначно определить ее положение на местности
- Часть контура, образованного проекцией существующего в ЕГРН наземного конструктивного элемента здания, сооружения, объекта незавершенного строительства
- Граница кадастрового квартала

- 29
95
279
- Характерная точка границы земельного участка, сведения о которой отсутствуют в ЕГРН, местоположение которой определено при кадастровых работах (новая характерная точка)
 - Обозначение ликвидируемой характерной точки
 - Исходный земельный участок
 - Уточняемое здание

- | | |
|-------------|--|
| | <ul style="list-style-type: none"> - Часть границы, местоположение которой определено при выполнении кадастровых работ - Часть контура, образованного проекцией вновь образованного наземного конструктивного элемента здания, сооружения, объекта незавершенного строительства - Характерная точка границы земельного участка, сведения ЕГРН о которой соответствуют требованиям, установленным в соответствии с частью 13 статьи 22 Федерального закона от 13 июля 2015 г. N 218-ФЗ "О государственной регистрации недвижимости" - Обозначение характерной точки, местоположение которой не изменилось или было уточнено |
| 1 | <ul style="list-style-type: none"> - Обозначение новой характерной точки - Уточняемый земельный участок |
| n1Y
:130 | <ul style="list-style-type: none"> - Номер кадастрового квартала |

Схема границ земельных участков

Выносной лист 4



Масштаб 1:4200

Условные обозначения

- Часть границы, сведения ЕГРН о которой позволяют однозначно определить ее положение на местности
- Часть контура, образованного проекцией существующего в ЕГРН наземного конструктивного элемента здания, сооружения, объекта незавершенного строительства
- Граница кадастрового квартала

●
29
:95
:278

- Характерная точка границы земельного участка, сведения о которой отсутствуют в ЕГРН, местоположение которой определено при кадастровых работах (новая характерная точка)
- Обозначение ликвидируемой характерной точки
- Исходный земельный участок
- Уточняемое здание

1

h1Y
:130
32:18:0080101

- Часть границы, местоположение которой определено при выполнении кадастровых работ
- Часть контура, образованного проекцией вновь образованного наземного конструктивного элемента здания, сооружения, объекта незавершенного строительства
- Характерная точка границы земельного участка, сведения ЕГРН о которой соответствуют требованиям, установленным в соответствии с частью 13 статьи 22 Федерального закона от 13 июля 2015 г. N 218-ФЗ "О государственной регистрации недвижимости"
- Обозначение характерной точки, местоположение которой не изменилось или было уточнено
- Обозначение новой характерной точки
- Уточняемый земельный участок
- Номер кадастрового квартала

Схема границ земельных участков



Условные обозначения

Масштаб 1:4200

- Часть границы, сведения ЕГРН о которой позволяют однозначно определить ее положение на местности
- Часть контура, образованного проекцией существующего в ЕГРН наземного конструктивного элемента здания, сооружения, объекта незавершенного строительства
- Граница кадастрового квартала

- - Часть границы, местоположение которой определено при выполнении кадастровых работ
- - Часть контура, образованного проекцией вновь образованного наземного конструктивного элемента здания, сооружения, объекта незавершенного строительства
- - Характерная точка границы земельного участка, сведения ЕГРН о которой соответствуют требованиям, установленным в соответствии с частью 13 статьи 22 Федерального закона от 13 июля 2015 г. N 218-ФЗ "О государственной регистрации недвижимости"
- - Обозначение характерной точки, местоположение которой не изменилось или было уточнено
- - Обозначение новой характерной точки
- - Уточняемый земельный участок
- - Номер кадастрового квартала

●
29
:95
:278

1
H1Y
:130
32:18:0080101